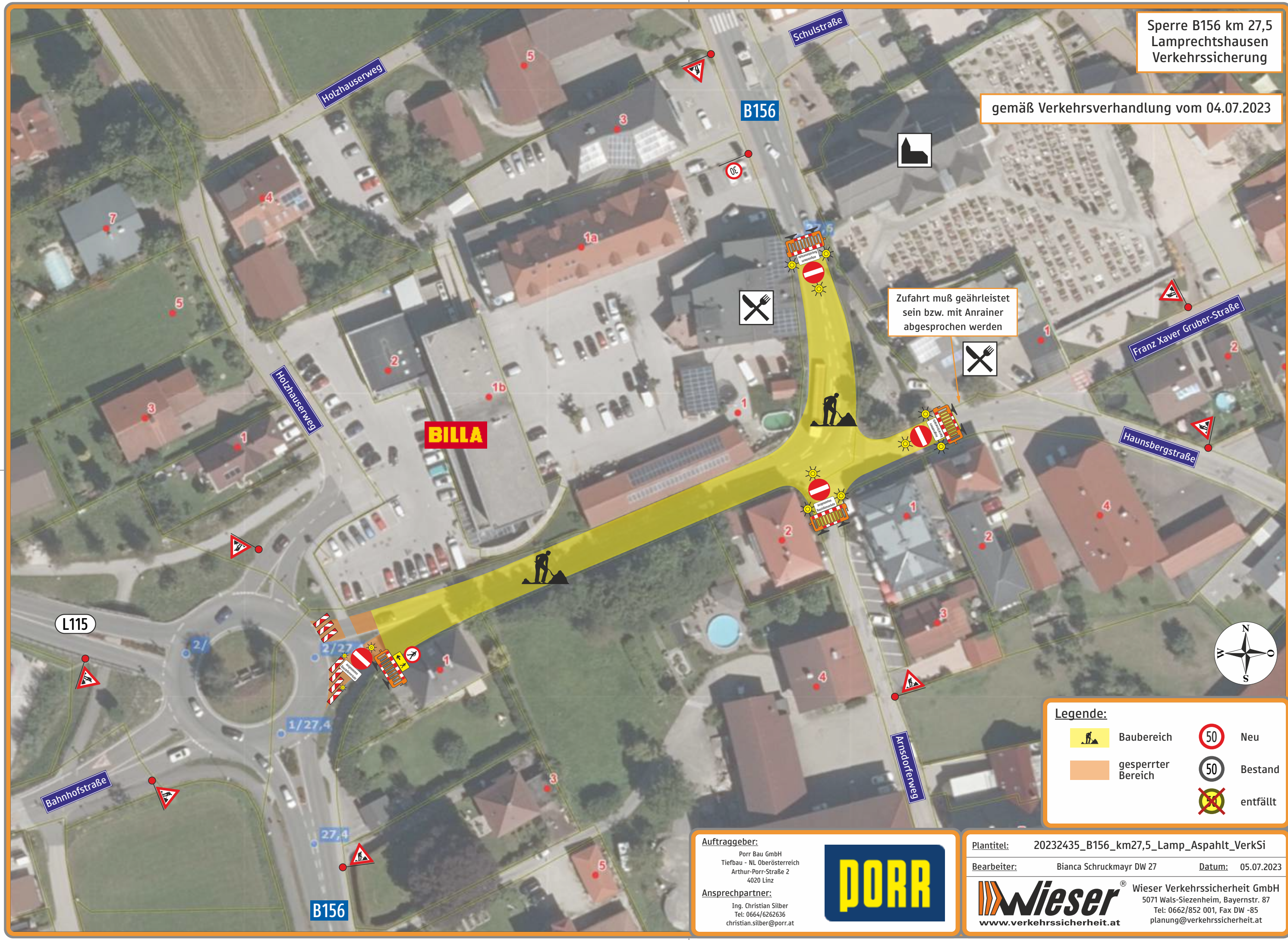


Sperre B156 km 27,5
Lamprechtshausen
Verkehrssicherung

gemäß Verkehrsverhandlung vom 04.07.2023



Zufahrt muß gewährleistet
sein bzw. mit Anrainern
abgesprochen werden

Legende:

	Baubereich		Neu
	gesperrter Bereich		Bestand
			entfällt

Auftraggeber:
Porr Bau GmbH
Tiefbau - NL Oberösterreich
Arthur-Porr-Straße 2
4020 Linz

Ansprechpartner:
Ing. Christian Silber
Tel: 0664/6262636
christian.silber@porr.at



Plantitel: 20232435_B156_km27,5_Lamp_Aspahlt_VerkSi

Bearbeiter: Bianca Schruckmayr DW 27 **Datum:** 05.07.2023



Wieser Verkehrssicherheit GmbH
5071 Wals-Siezenheim, Bayernstr. 87
Tel: 0662/852 001, Fax DW -85
planung@verkehrssicherheit.at